



安吉农商银行

安吉人自己的银行

情暖冬日，邂逅理财

12月中上旬

封闭净值型理财

安芯净值型2021年第21期

期限: **124** 天

业绩比较基准

4.05%

募集期: 12/3-12/9
到期日: 2022/4/13
风险等级: PR2
购买渠道: 柜面、丰收互联、自助终端、网银等

起购金额: 个人投资者**1**万元起购, 以1千元整数倍递增;
机构投资者**50**万元起购、以1万元整数倍递增

安芯净值型2021年第22期

期限: **266** 天

业绩比较基准

4.20%

募集期: 12/7-12/13
到期日: 2022/9/6
风险等级: PR2
购买渠道: 柜面、丰收互联、自助终端、网银等

起购金额: 个人投资者**1**万元起购, 以1千元整数倍递增;
机构投资者**50**万元起购、以1万元整数倍递增

丰收信福2021年第61期

期限: **148** 天

业绩比较基准

4.00%

募集期: 11/27-12/1
到期日: 2022/4/29
风险等级: PR2
购买渠道: 柜面、丰收互联、自助终端、网银等

起购金额: 个人投资者**1**万元起购, 以1千元整数倍递增;
机构投资者**50**万元起购、以1万元整数倍递增

丰收信福2021年第62期

期限: **183** 天

业绩比较基准

4.05%

募集期: 11/29-12/5
到期日: 2022/6/7
风险等级: PR2
购买渠道: 柜面、丰收互联、自助终端、网银等

起购金额: 个人投资者**1**万元起购, 以1千元整数倍递增;
机构投资者**50**万元起购、以1万元整数倍递增

丰收信福2021年第63期

期限: **183** 天

业绩比较基准

4.05%

募集期: 12/6-12/13
到期日: 2022/6/14
风险等级: PR2
购买渠道: 柜面、丰收互联、自助终端、网银等

起购金额: 个人投资者**1**万元起购, 以1千元整数倍递增;
机构投资者**50**万元起购、以1万元整数倍递增

丰收信福2021年第64期

期限: **155** 天

业绩比较基准

4.00%

募集期: 12/9-12/15
到期日: 2022/5/20
风险等级: PR2
购买渠道: 柜面、丰收互联、自助终端、网银等

起购金额: 个人投资者**1**万元起购, 以1千元整数倍递增;
机构投资者**50**万元起购、以1万元整数倍递增

开放净值型理财

丰收喜悦月月赢A

开放周期: **28** 天

上期年化收益率

3.86%

本次开放期: 12/4-12/7
下一开放期: 1/1-1/4
风险等级: PR2
购买渠道: 柜面、丰收互联、自助终端、网银等

起购金额: 个人投资者**1**万元起购, 以1千元整数倍递增;
机构投资者**50**万元起购、以1万元整数倍递增

丰收喜悦超短期

业绩比较基准

2.90%

开放周期: 每周一、二、三皆可申赎(节假日除外), 赎回T+1工作日到账
风险等级: PR2
购买渠道: 柜面、丰收互联、自助终端、网银等

起购金额: 个人投资者**1**万元起购; 机构投资者**50**万元起购、以1万元整数倍递增

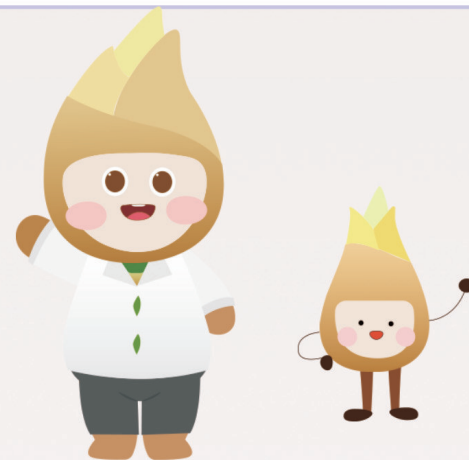
安芯天天盈

七日年化收益率

2.01%

开放周期: 周一至周五皆可申赎(节假日除外), 赎回T+1工作日到账
风险等级: PR1
购买渠道: 柜面、丰收互联、自助终端、网银等

起购金额: 个人投资者**1**万元起购, 以1千元整数倍递增;
机构投资者**50**万元起购、以1万元整数倍递增



理财非存款 产品有风险 投资需谨慎
风险提示: 业绩比较基准不等于理财产品实际收益率, 不作为产品收益的业绩保证。
产品可接受私人订制, 详询安吉农商银行各营业网点

安芯金融
nbank

懂得·恒远